

PAKISTAN – HILFE ZUR SELBSTHILFE e.V.



PROJEKT

HAQ MODEL SCHOOL

AWAN SHARIF, GUJRAT DISTRICT, PAKISTAN

Hilfsprogramme seit 2010 :

- Katastrophenhilfe
- **Bildung**
- Gesundheitsvorsorge
- Infrastruktur



**Beraten, aus-/weiterbilden,
anregen Verantwortung zu übernehmen und
Initiative zu entwickeln.**

AWAN SHARIF GUJRAT DISTRICT PAKISTAN



Grösstes Dorf DISTRICT GUJRAT und letzter Ort, der PAKISTAN mit AZAD KASHMIR verbindet

Lage Grundstück HAQ MODEL SCHOOL VILLAGE AWAN SHARIF



-Hans Joachim Gerber
(Vorsitzender PHzSHeV)

-Jameela Abdul Haq (PHzSHeV)

VISION

Haq Model School

im Dorf der Vorfahren
des Vereinsmitgliedes,
der Berliner Zahnärztin
Jameela Abdul Haq,

soll unterprivilegierten
Kindern des Dorfes und der
näheren Umgebung
Bildung ermöglichen und eine
Perspektive für ihre Zukunft
eröffnen.



Ziele

- Für unterprivilegierte Kinder AWAN SHARIF/ nähere Umgebung Anbieten qualitativ hochwertiger und erschwinglicher Grundschulbildung (Klassen 1 bis 5).
- Eltern ermutigen, etwas für eine bessere Zukunft ihrer Kinder zu tun.
- Kinder anregen, sich über den Horizont ihres Dorfes hinaus zu bilden, um sich damit den Weg zu vielfältigen Bildungs- und Karrieremöglichkeiten zu eröffnen.

KONZEPT HAQ MODEL SCHOOL

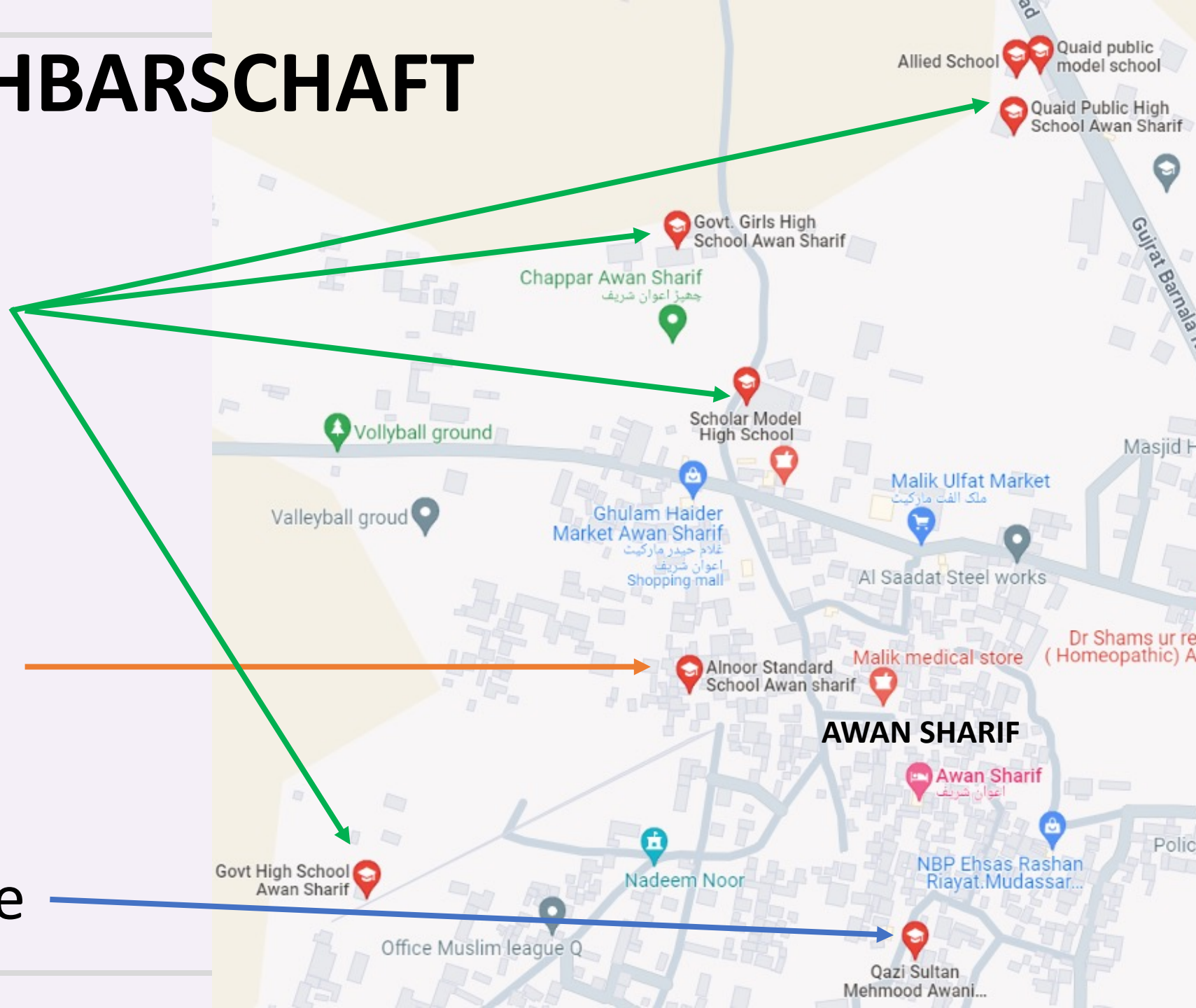
- Grundschulausbildung Klassen 1 – 5
- Offizielles Curriculum:
Single National Curriculum of Pakistan
- Voraussetzung schaffen, dass Schüler problemlos in die nächsthöhere Schulstufe in der Region wechseln können.

SCHULEN NACHBARSCHAFT

4 High Schools/
Colleges

1 Grundschule

1 Religiöse Schule



AWAN SHARIF ERGEBNISSE VOLKSZÄHLUNG 2023

- Männer in der Regel einzige Ernährer der Familie, in Berufen in Landwirtschaft, Besitzer kleiner Lebensmittelläden, mobiler Läden, Reparaturwerkstätten usw.
- **Gehaltsmöglichkeiten mtl.: 50,000 - 80,000 PKR = 160,- - 250,- €**
- **Kinder 6 - 11 Jahre: 980**
- **Schulkinder: 686**
- **Kinder, die nicht zur Schule gehen: 294**
- Ausgebildete Menschen ziehen in größere Städte, um ihre Familien in Awan Sharif zu unterstützen.

HAQ MODEL SCHOOL *

GESAMTKOSTEN: 140.000,- €

PHASE 1 – 22.000,- €

**Pilotprojekt:
Schulgelände und
Erdgeschoss
Klassen 1 and 2**

PHASE 2 – 118.000,- €

Folgeprojekt:
Anbau/Bau Obergeschoss
Klassen 3 -5
Gesamtanlage

* Grundstück gespendet von Familie Abdul Haq

PHASE 1 GRUNDRISS

GESAMT-
KOSTEN:

22.000,- €

HAQ MODEL SCHOOL



GROUND FLOOR PLAN

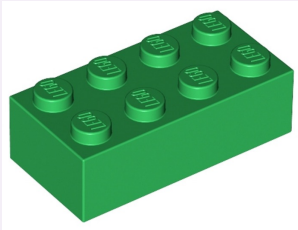
AREA CALCULATION		
	SQ.M	SQ.FT
GROUND FLOOR	344	3702.81

FINANZIERUNG PHASE 1*

'BRICKS FOR KIDS SPENDEN KAMPAGNE'

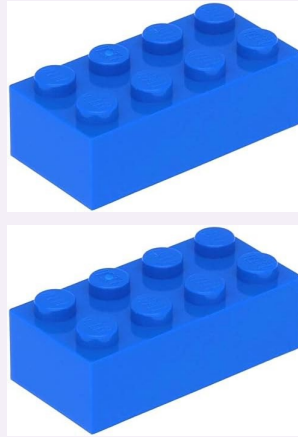
1 Green Brick = 250,-

€



1 Blue Brick = 500,-

€



1 Red Brick = 1000,-

€



* Wir sind aber für jede,

auch geringere Spende dankbar!

AUSSTATTUNGSKOSTEN

AUSSTATTUNG		KOSTEN PKR / €
2 x Classroom	2 Whiteboards, 2 Sets Tisch/Stuhl Lehrer, 30 Sets Tisch/2 Stühle Schüler, 4 Ventilatoren, 8 Deckenlampen, 4 Pinnwände	Noch zu ermitteln
Staff Room	2 Sets Tisch/2 Stühle, 2 Ventilatoren, 1 Wasserkühler, 4 Deckenlampen, 1 Schrank	
Principal Room	1 Set Schreibtisch/Stuhl, 1 Ventilator, 1 Deckenlampe, 1 Schreibtischlampe, 1Safe, 1Schrank	
Reception	2 Bänke 3-Sitzer, 1 Tisch niedrig, 1 Ventilator, 1 Wasserkühler, 2 Deckenlampen	
Store Room	3 Schränke, 1 Deckenlampe	
Boys/Girls Toilet	jeweils 3 Toilettenkabinen, 2 Waschbecken, 2 Spiegel, 2 Deckenlampen, 3 Abluft-Ventilatoren	
Male/Female Toilet	jeweils 1 Toilettenkabine, 1 Waschbecken, 1 Spiegel, 1 Abluft-Ventilator, 1 Deckenlampe	
Guard Room	1 Tisch/Stuhl, 1 Ventilator, 1 Deckenlampe, 1 Liege, 1 Regal	

PHASE 1 BETRIEBSKOSTEN mtl.

PERSONALGEHÄLTER	VERBRAUCHS-KOSTEN	INSTANDSETZUNGS-KOSTEN	VERBRAUSMATERIAL KOSTEN
<ul style="list-style-type: none"> • 1 Senior Teacher/Principal 50,000 PKR • 1 Classroom Teacher 15,000 PKR • 2 Housekeeping Staff 10,000 PKR • 1 Security Guard 5000 PKR • 1 Receptionist/ Accounts Officer 3000 PKR • 1 Nurse 1x wöchentl 3000 PKR <p>Total 86,000 PKR</p>	<ul style="list-style-type: none"> • Strom • Wasser • Solar <p>Total 3,500 PKR</p>	<ul style="list-style-type: none"> • Solar panels • Ventilatoren • Toiletten • Garten/Spielplatz Schüler <p>Total 5,000 PKR</p>	<ul style="list-style-type: none"> • Handtücher • Seife • Desinfektionsmittel • Reinigungsmittel, <p>Total 2,500 PKR</p> <p>Total 97,000 PKR = 316,- €</p>

ZEITPLAN

- EINWERBEN SPENDEMITTEL
Januar – Oktober 2024
- BAUPHASE
November 2024 – April 2025
- EINHOLEN OFFIZIELLE GENEHMIGUNGEN
Oktober 2024 – März 2025
- ERSTES SCHULJAHR
April 2025

**SPENDEN ERBETEN
MIT STICHWORT 'HAQ MODEL SCHOOL'**

Spendenkonto PAKISTAN-Hilfe zur Selbsthilfe e.V.

BORDESHOLMER SPARKASSE

IBAN : DE96 2105 1275 0155 0165 38

BIC : NOLADE21BOR

oder über Website:

www.pakistan-hilfe.org



Schüler der von uns seit 2010 geförderten SAYA SCHOOL in MAIRA AKKU/ISLAMABAD