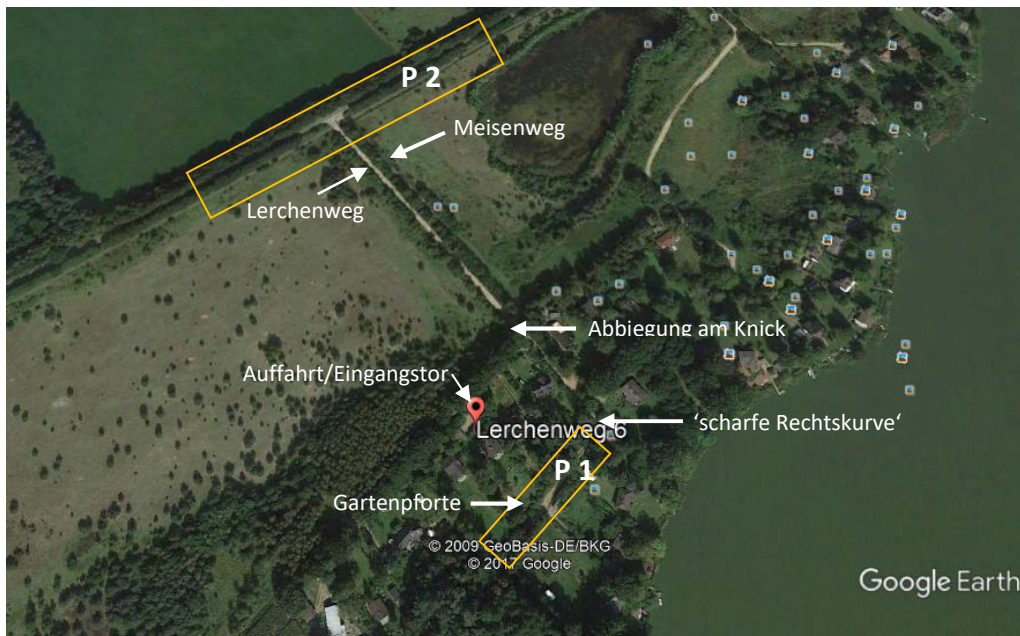


**Erreichbarkeit Flohmarkt im Haus Ursula Gern, Lerchenweg 6, 24646 Warder
04329-535, 0170 9101145**

Das Haus liegt im Wochenendgebiet von Warder am Brahmssee, ca. 500 m entfernt von der "Arche Warder", einem Tierpark für alte und vom Aussterben bedrohte Haus- und Nutztierassen.



Der Lerchenweg führt vom Langwedeler Weg parallel zum Meisenweg Richtung Brahmssee.



Parkmöglichkeit 1 und Zugang "von unten"

Lerchenweg bis 'scharfe Rechtskurve'. Dahinter auf der rechten Seite des Weges Parkmöglichkeiten. So parken, dass der Weg für andere Autos passierbar bleibt. Erreichen Haus Nr.6 durch Gartenpforte.

Parkmöglichkeit 2 und Zugang "von oben"

Wenn Sie einen Fußweg von ca. 400 Metern zurücklegen können/wollen, parken Sie bitte bereits am Langwedeler Weg (zweckmäßig Front Richtung Warder).

Laufen Sie dann den Lerchenweg entlang bis 'Abbiegung am Knick', an der ein Privatweg beginnt. Sie sehen nun auch Häuser. Sie folgen diesem Privatweg und erreichen das Haus nun von oben durch die Auffahrt bzw. das Eingangstor.

Herzlich willkommen! Wir freuen uns auf Sie!